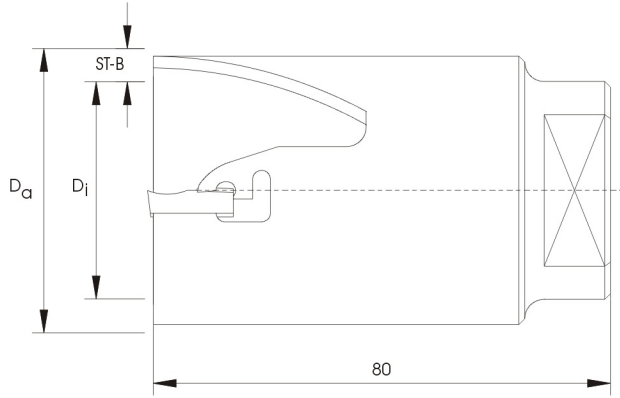
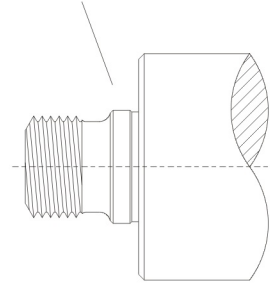


- Bohrkronen mit Selbstklemmsystem 2000.
- Ausführung mit fixem Durchmesser oder variablem Durchmesserbereich.
- Erheblicher Reduzierung der Schnittkraft, respektive der erforderlichen Leistung gegenüber anderer Bohrverfahren (siehe Diagramm Seite 5.2/02).
- Universeller Einsatz bei unterschiedlichsten Werkstoffen, nur durch Auswechseln der Hartmetall- oder HSSE-Schneideinsätze
- Boring-crown with self-clamping-system 2000.
- Execution with fixed diameter and variable diameter-range.
- Considerable power-reduction as against to other bore process (look to diagram page 5.2/02)
- Universal employment in case of different material, only through changing the carbide- or high-speed-steel inserts.



Anschluss an Werkzeugaufnahmen nach Zinner-Standard

Connection on tool-shank Zinner-standard



Werkzeugaufnahmen siehe Seite 5.2/04

Tool-shank look page 5.2/04

D_a = Nenndurchmesser - Aussen [mm] rated outside-diameter
 D_i = Nenndurchmesser - Innen [mm] rated inside-diameter
 ST-B = Stechbreite [mm] width of cut

Die Wechselplatte mit einem Kunststoffhammer auf Anschlag bringen

The inserts are to be driven to the stop by means of a plastic hammer.



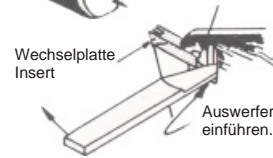
Die Wechselplatte muss absolut am Festanschlag anliegen.

The insert has to ist close to the stop

Lösen der Wechselplatte mittels Hebelbewegung.

After use remove insert by lever movement.

Wechselplatte
Insert



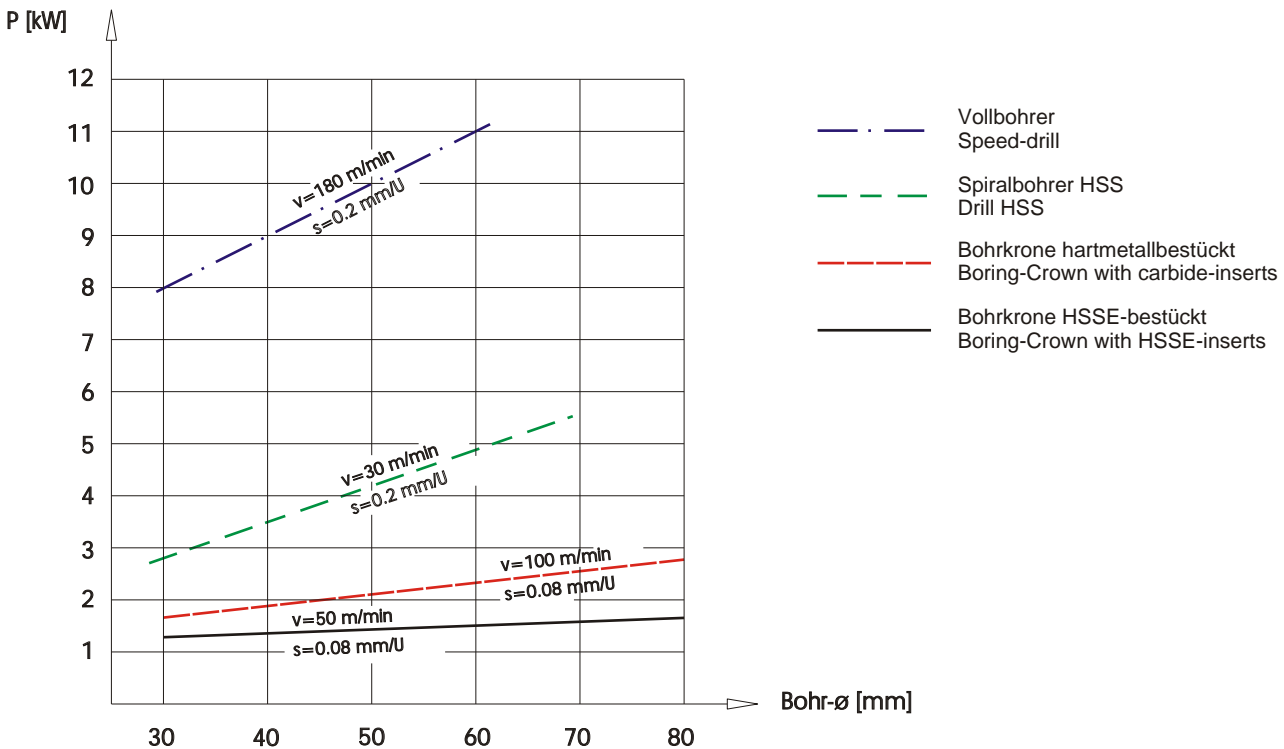
Auswerfer in Öffnung einführen.

Put ejector into inlet.

Richtwert-Diagramm - Guiding-value-diagram

Vergleich verschiedener Bohrverfahren - comparison between different bore-operations

Werkstoff - material: 16MnCr5 (1.7131)

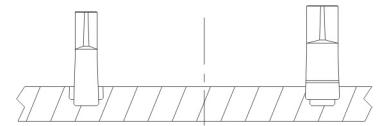


Bohrkronen-BKR Boring Crown-BKR



Bohrkronen - Ausführung **A** mit Durchmesserbereich

Boring Crown - Typ **A** with diameter range



Bestell-Nr. order-no.	Type typ	D _a [mm] ± 0.3			D _i [mm] ± 0.3			Wechselplattengrößen Nenndurchmesserbereich (~ ST-B) inserts-sizes rated diameter-range (~ ST-B)			Wechselplatten- größen Vorstechplatte insert-sizes pre-cut-insert	Stechtiefe [mm] max. Depth of cut [mm] max.	Schneiden- zahl number of teeth
		-2	-1	0	-2	-1	0	-2	-1	0			
560.30450	BKR DB 28-30	28	29	30	18	17	16	5	6	7	3	30	2
560.35450	BKR DB 33-35	33	34	35	23	22	21	5	6	7	3	30	2
560.40450	BKR DB 38-40	38	39	40	28	27	26	5	6	7	3	30	2
560.45450	BKR DB 43-45	43	44	45	33	32	31	5	6	7	3	30	2
560.50450	BKR DB 48-50	48	49	50	38	37	36	5	6	7	3	30	2
560.55450	BKR DB 53-55	53	54	55	43	42	41	5	6	7	3	30	2
560.60450	BKR DB 58-60	58	59	60	48	47	46	5	6	7	3	30	2
560.65450	BKR DB 63-65	63	64	65	53	52	51	5	6	7	3	30	2
560.70450	BKR DB 68-70	68	69	70	58	57	56	5	6	7	3	30	2
560.75450	BKR DB 73-75	73	74	75	63	62	61	5	6	7	3	30	2
560.80450	BKR DB 78-80	78	79	80	68	67	66	5	6	7	3	30	2

Andere Durchmesserbereiche auf Anfrage (max. DB 138 - 140) - other diameter - ranges on request (max. DB 138 - 140)

Bestellbeispiel:

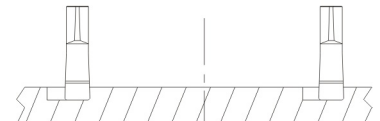
Bearbeitungsdurchmesser [D_a] 38 mm, 39 mm, 40 mm
 1 BKR DB 38 - 40 560.40450
 10 Wechselplatten MB-Q-3,0-0 P40 680.30010
 10 Wechselplatten MB-Q-5,0-0 P40 680.50010
 10 Wechselplatten MB-Q-6,0-0 P40 680.60010
 10 Wechselplatten MB-Q-7,0-0 P40 680.70010

Sample order:

Working-diameter [D_a] 38 mm, 39 mm, 40 mm
 1 BKR DB 38 - 40 560.40450
 10 inserts MB-Q-3,0-0 P40 680.30010
 10 inserts MB-Q-5,0-0 P40 680.50010
 10 inserts MB-Q-6,0-0 P40 680.60010
 10 inserts MB-Q-7,0-0 P40 680.70010

Bohrkronen - Ausführung **B** mit fixem Durchmesser

Boring Crown - Typ **B** with fixed diameter



Bestell-Nr. order-no.	Type typ	D _a [mm] ± 0.3	D _i [mm] ± 0.3	ST-B [mm]	Stechtiefe [mm] max. depth of cut [mm] max.	Schneiden- zahl number of teeth	Wechselplattengröße Nenndurchmesser [mm] insert-sizes [mm]
563.30450	BKR-30	30	20	5	30	2	4
563.35450	BKR-35	35	25	5	30	2	4
563.40450	BKR-40	40	30	5	30	2	4
563.45450	BKR-45	45	35	5	30	2	4
563.50450	BKR-50	50	40	5	30	2	4
563.55450	BKR-55	55	45	5	30	2	4
563.60450	BKR-60	60	50	5	30	2	4
563.65450	BKR-65	65	55	5	30	2	4
563.70450	BKR-70	70	60	5	30	2	4
563.75450	BKR-75	75	65	5	30	2	4
563.80450	BKR-80	80	70	5	30	2	4

Andere Durchmesserbereiche auf Anfrage (max. 140) - other diameter - ranges on request (max. 140)

Bestellbeispiel:

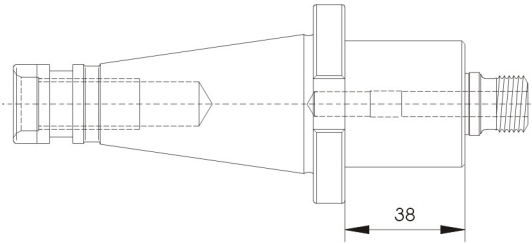
Bearbeitungs-Nenndurchmesser [D_a] 70 mm
 1 BKR-70 563.70450
 10 Wechselplatten MB-Q-4,0-0 K10 680.40010

Sample order:

working-diameter [D_a] 70 mm
 1 BKR-70 563.70450
 10 inserts MB-Q-4,0-0 K10 680.30010



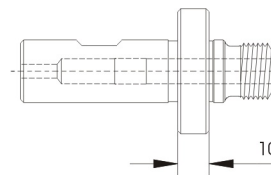
Werkzeugaufnahmen - Wechselplatten Tool shanks - inserts



**Steilkegel DIN 2080
steep-taper DIN 2080**

SK 40 / DIN 2080
561.40208

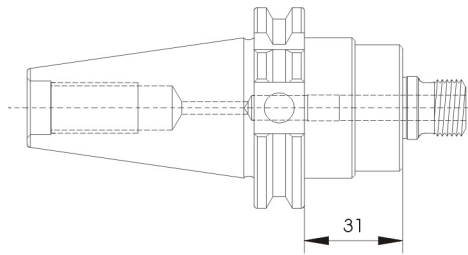
38



**Zylinderschaft
straight shank**

DIN 1835 - B 20
561.20183

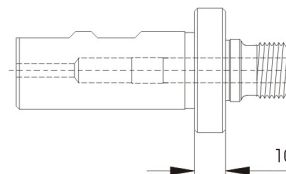
10



**Steilkegel DIN 69871-A
steep-taper DIN 69871-A**

SK 40 / DIN 69871-A
561.40698

31

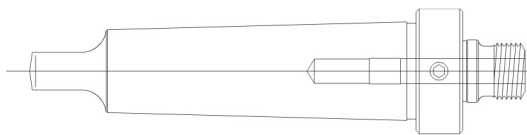


**Zylinderschaft
straight shank**

DIN 1835 - B 25
561.25183

DIN 1835 - B 32
561.32183

10



**Morsekegel
morse-taper**

MK 3 / I-B 8
561.30000

MK 4 / I-B 8
561.40000



Mittenzentrierung beim Einsatz auf Bohrmaschinen
Center drill for operations at drilling-machines

**Spiralbohrer
twist drill**

SPB / 8
935.00008



Auswerfer des Kerns bei horizontaler
Bearbeitung.
Ejection of the core by horizontal
manufacturing.

**Federauswerfer
spring-loaded
ejector**

FAW
950.00004

Bohrkronen-Wechselplatten - Boring Crown-inserts

	Bestell-Nr. ordern-no.	Type typ	P25	P40	K10	Zg30	HSSE	Zg50
	Type "MB-KX"							
	680.30000	MB-3.0-KX-0	●	●	●	○		
	680.40000	MB-4.0-KX-0	●	●	●	○		
	Type "MB-Q"							
	680.30010	MB-3.0-Q-0	●	●	●	○		
	680.40010	MB-4.0-Q-0	●	●	●	○		
	680.50010	MB-5.0-Q-0	●	●	●	○		
	680.60010	MB-6.0-Q-0	●	●	●	○		
	680.70010	MB-7.0-Q-0	●	●	●	○		
	Type "MB-R"							
	680.30020	MB-3.0-R-0		×	●		●	○
	680.40020	MB-4.0-R-0		×	●		●	○
	680.50020	MB-5.0-R-0		×	●		●	○
	680.60020	MB-6.0-R-0		×	●		●	○
	680.70020	MB-7.0-R-0		×	●		●	○

Konstruktionsänderungen vorbehalten

Change of construction reserved

ZINNER GmbH Präzisions-Werkzeugfabrik

Postfach 84 01 53 - 90257 Nürnberg - Germany - Tel. (0911) 939 739-0 - Fax (0911) 3 26 23 89

Internet: <http://www.Zinner.com> - e-Mail: info@zinner.com