

- Werkzeugaufnahmen DIN 69880 C1 - C4
- Werkzeugaufnahmen DIN 69880 E1 - E4
- NC - Bohrfutter

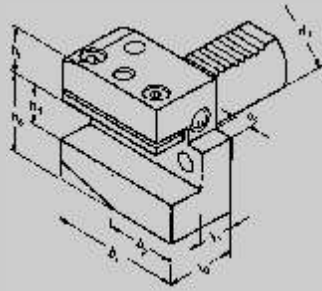
- Toolholder DIN 69880 C1 - C4
- Toolholder DIN 69880 E1 - E4
- NC - drill chucks



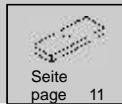
Inhaltsverzeichnis Table of contents

Inhaltsverzeichnis Table of contents	Seite / Page 02
Radialwerkzeughalter (B1, B2 und B3) Radial-toolholder (B1, B2 and B3)	Seite / Page 03
Radial- und Axialwerkzeughalter (B4, C1 und C2) Radial and axial toolholder (B4, C1 and C2)	Seite / Page 04
Axialwerkzeughalter und Spannzangenhalter (C3, C4 und E3) Axial and collet holder (C3, C4 and E3)	Seite / Page 05
Spannzangenhalter (Form E4) und Bohrerhalter (Form E1) Collet holder (Form E4) and boring holder (Form E1)	Seite / Page 06
Bohrerhalter (Form E2) Boring bar holder (Form E2)	Seite / Page 07
Reduzierbüchse und Bohrerhalter für MK (Form F1) Reduction bushes and holder for M.T. shank (Form F1)	Seite / Page 08
NC-Bohrfutter und Gewindeschneid - Schnellwechselfutter NC-drill chucks and quick - change tapping chucks	Seite / Page 09
Gewindeschneid - Schnellwechselfutter, Schutzstopfen und Unterlegplatte Quick - change tapping chucks, protection steel plug and shim	Seite / Page 10
Technische Information Technical information	Seite / Page 11
Zubehör siehe Katalog 9.4 Accessories see catalog 9.4	
Preisliste siehe Katalog 10.9 Pricelist see catalog 10.9	

DIN 69880 B1

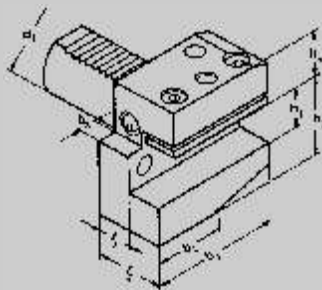


Radial-Werkzeughalter Form B1 rechts, kurz
radial-toolholder form B1 right, short



Abmessung size d ¹ x h ¹ x l ²	Bestellnummer part number	Lieferstatus stock	l ¹	b ¹	b ²	b ³	h ⁵	h ⁶
B1 - 16x12x24	169.31.12	⊙	13	42	23	5	20	22
B1 - 20x16x30	209.31.16	⊙	16	55	30	7	25	30
B1 - 25x16x30	259.31.16	⊙	16	55	30	7	25	30
B1 - 30x20x40	309.31.20	⊙	22	70	35	10	28	38
B1 - 40x25x44	409.31.25	⊙	22	85	42,5	12,5	32,5	48
B1 - 50x32x55	509.31.32	⊙	30	100	50	16	35	60

DIN 69880 B2

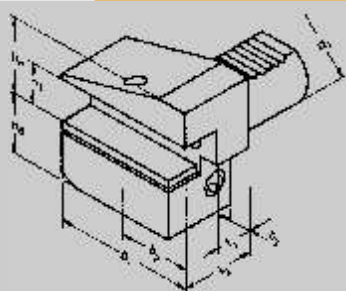


Radial-Werkzeughalter Form B2 links, kurz
radial-toolholder form B2 left, short



Abmessung size d ¹ x h ¹ x l ²	Bestellnummer part number	Lieferstatus stock	l ¹	b ¹	b ²	b ³	h ⁵	h ⁶
B2 - 16x12x24	169.32.12	⊙	13	42	23	5	20	22
B2 - 20x16x30	209.32.16	⊙	16	55	30	7	25	30
B2 - 25x16x30	259.32.16	⊙	16	55	30	7	25	30
B2 - 30x20x40	309.32.20	⊙	22	70	35	10	28	38
B2 - 40x25x44	409.32.25	⊙	22	85	42,5	12,5	32,5	48
B2 - 50x32x55	509.32.32	⊙	30	100	50	16	35	60

DIN 69880 B3



Radial-Werkzeughalter Form B3 Überkopf rechts, kurz
radial-toolholder form B3 overhead right, short

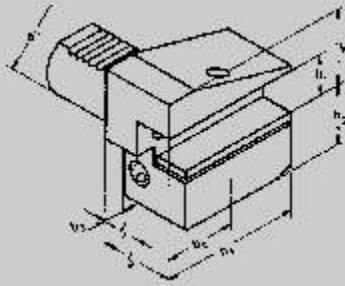


Abmessung size d ¹ x h ¹ x l ²	Bestellnummer part number	Lieferstatus stock	l ¹	b ¹	b ²	b ³	h ⁵	h ⁶
B3 - 16x12x24	169.33.12	⊙	13	42	23	5	22	20
B3 - 20x16x30	209.33.16	⊙	16	55	30	7	30	25
B3 - 25x16x30	259.33.16	⊙	16	55	30	7	30	25
B3 - 30x20x40	309.33.20	⊙	22	70	35	10	38	35
B3 - 40x25x44	409.33.25	⊙	22	85	42,5	12,5	48	42,5
B3 - 50x32x55	509.33.32	⊙	30	100	50	16	60	50

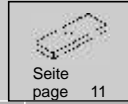
Lieferzeit
 ⊙ ab Lager lieferbar - Zwischenverkauf vorbehalten
 ◇ nicht lagerhaltig - Lieferzeit auf Anfrage

delivery time
 ⊙ on stock, subject to prior sale
 ◇ not on stock, delivery time upon request

DIN 69880 B4

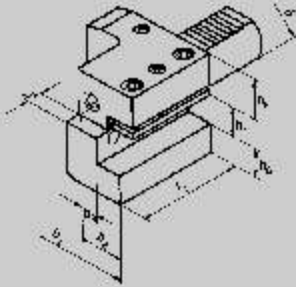


Radial-Werkzeughalter Form B4 Überkopf links, kurz
radial-toolholder form B4 overhead left, short

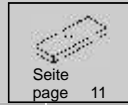


Abmessung size $d^1 \times h^1 \times l^2$	Bestellnummer part number	Lieferstatus stock	l^1	b^1	b^2	b^3	h^5	h^6
B4 - 16x12x24	169.34.12	⊙	13	42	23	5	22	20
B4 - 20x16x30	209.34.16	⊙	16	55	30	7	30	25
B4 - 25x16x30	259.34.16	⊙	16	55	30	7	30	25
B4 - 30x20x40	309.34.20	⊙	22	70	35	10	38	35
B4 - 40x25x44	409.34.25	⊙	22	85	42,5	12,5	48	42,5
B4 - 50x32x55	509.34.32	⊙	30	100	50	16	60	50

DIN 69880 C1

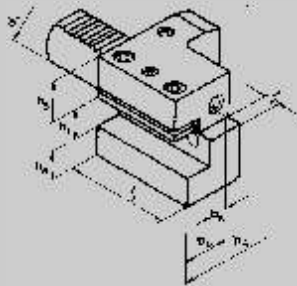


Axial-Werkzeughalter form C1 rechts
axial-toolholder form C1 right

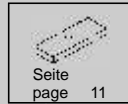


Abmessung size $d^1 \times h^1$	Bestellnummer part number	Lieferstatus stock	b^1	b^2	b^3	l^1	l^2	h^5	h^6
C1 - 16x12	169.41.12	⊙	43	24	13	44	5	20	22
C1 - 20x16	209.41.16	⊙	52	27	13	50	7	25	30
C1 - 25x16	259.41.16	⊙	58	33	19	55	7	25	30
C1 - 30x20	309.41.20	⊙	70	35	17	70	10	28	38
C1 - 40x25	409.41.25	⊙	85	42,5	21	85	12,5	32,5	48
C1 - 50x32	509.41.32	⊙	100	50	26	100	16	35	60

DIN 69880 C2



Axial-Werkzeughalter form C2 links
axial-toolholder form C2 left



Abmessung size $d^1 \times h^1 \times l^2$	Bestellnummer part number	Lieferstatus stock	b^4	b^5	b^6	l^1	l^2	h^5	h^6
C2 - 16x12	169.42.12	⊙	43	24	13	44	5	20	22
C2 - 20x16	209.42.16	⊙	65	40	26	50	7	25	30
C2 - 25x16	259.42.16	⊙	58	33	19	55	7	25	30
C2 - 30x20	309.42.20	⊙	76	41	23	70	10	28	38
C2 - 40x25	409.42.25	⊙	90	47,5	25,5	85	12,5	32,5	48
C2 - 50x32	509.42.32	⊙	105	55	30,5	100	16	35	60

Lieferzeit

- ⊙ ab Lager lieferbar - Zwischenverkauf vorbehalten
- ⊕ nicht lagerhaltig - Lieferzeit auf Anfrage

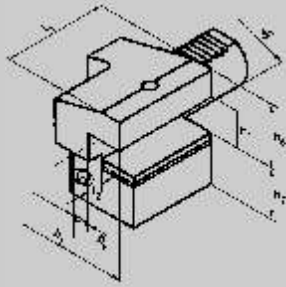
delivery time

- ⊙ on stock, subject to prior sale
- ⊕ not on stock, delivery time upon request

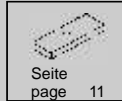
Axialwerkzeughalter
axial toolholder
Spannzangenhalter
collet holder



DIN 69880 C3



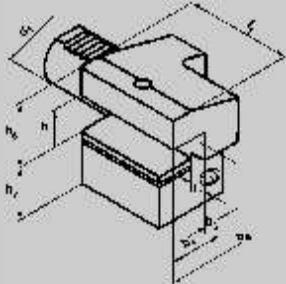
Axial-Werkzeughalter Form C3 Überkopf rechts, kurz
axial-toolholder form C3 overhead right, short



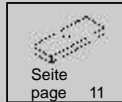
Seite
page 11

Abmessung size d ¹ x h ¹	Bestellnummer part number	Lieferstatus stock	b ¹	b ²	b ³	l ¹	l ²	h ⁶	h ⁷
C3 - 16x12	169.43.12	⊙	43	24	13	44	5	22	20
C3 - 20x16	209.43.16	⊙	52	27	13	50	7	30	25
C3 - 25x16	259.43.16	⊙	58	33	19	55	7	30	25
C3 - 30x20	309.43.20	⊙	70	35	17	70	10	38	35
C3 - 40x25	409.43.25	⊙	85	42,5	21	85	12,5	48	42,5
C3 - 50x32	509.43.32	⊙	100	50	26	100	16	60	50

DIN 69880 C4



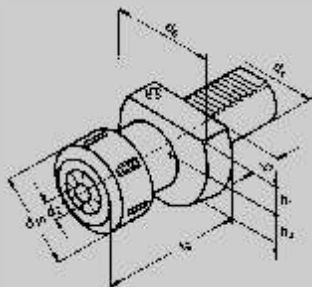
Axial-Werkzeughalter Form C4 Überkopf links, kurz
axial-toolholder form C4 overhead left, short



Seite
page 11

Abmessung size d ¹ x h ¹	Bestellnummer part number	Lieferstatus stock	b ¹	b ²	b ³	l ¹	l ²	h ⁶	h ⁷
C4 - 16x12	169.44.12	⊙	43	24	13	44	5	22	20
C4 - 20x16	209.44.16	⊙	65	40	26	50	7	30	25
C4 - 25x16	259.44.16	⊙	58	33	19	55	7	30	25
C4 - 30x20	309.44.20	⊙	76	41	23	70	10	38	35
C4 - 40x25	409.44.25	⊙	90	47,5	25,5	85	12,5	48	42,5
C4 - 50x32	509.44.32	⊙	105	55	30,5	100	16	60	50

DIN 69880 E3



Spannzangenhalter Form E3 für Spannzangen DIN 6388
collet holder form E3 for collets DIN 6388

Inklusiv: Spannmutter
included: clamping nuts

Abmessung size d ¹ x h ¹	Bestellnummer part number	Lieferstatus stock	d ⁶	d ¹⁰	h ¹	h ²	l ³	l ⁹
E3 - 16x2 - 16	169.01.16	⊙	40	43	18	18	13	45,5
E3 - 20x2 - 16	209.01.16	⊙	50	43	23	23	18	57
E3 - 25x2 - 16	259.01.16	⊙	58	43	25	25	18	57
E3 - 30x2 - 16	309.01.16	⊙	68	43	28	30	22	57
E3 - 30x2 - 25	309.01.25	⊙	68	60	28	30	22	75
E3 - 40x2 - 25	409.01.25	⊙	83	60	32,5	-	22	75
E3 - 40x3 - 32	409.01.32	⊙	83	72	32,5	-	22	90
E3 - 50x2 - 25	509.01.25	⊙	98	60	35	-	30	75
E3 - 50x3 - 32	509.01.32	⊙	98	72	35	-	30	90

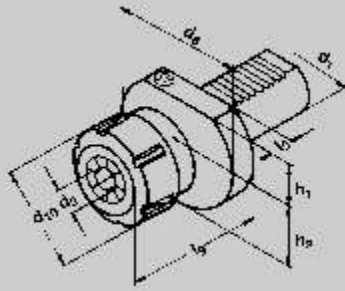
Lieferzeit

delivery time

- ⊙ ab Lager lieferbar - Zwischenverkauf vorbehalten
- ⊕ nicht lagerhaltig - Lieferzeit auf Anfrage

- ⊙ on stock, subject to prior sale
- ⊕ not on stock, delivery time upon request

DIN 69880 E4

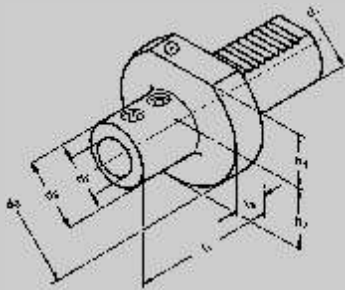


Spannzangenhalter Form E4 - Spannzangen DIN 6499ER
collet holder form E4 - collets DIN 6499ER

Lieferumfang:
Inkl. Spannmutter
included clamping nuts

Abmessung size d ¹ x d ²	Bestellnummer part number	Lieferstatus stock	d ⁶	d ¹⁰	h ¹	l ³	l ⁹
E4 - 16xER16 1 - 10	169.02.16	⊙	40	32	18	13	50
E4 - 20xER16 1 - 10	209.02.10	⊙	50	32	22	16	55
E4 - 20xER25 2 - 16	209.02.16	⊙	50	42	22	16	57
E4 - 25xER25 2 - 16	259.02.16	⊙	58	42	24	18	57
E4 - 30xER25 2 - 16	309.02.16	⊙	68	42	28	22	57
E4 - 30xER32 2 - 20	309.02.20	⊙	68	50	28	22	75
E4 - 30xER40 3 - 26	309.02.26	⊙	68	63	28	22	75
E4 - 40xER25 2 - 16	409.02.16	⊙	83	42	32,5	22	75
E4 - 40xER32 2 - 20	409.02.20	⊙	83	50	32,5	22	75
E4 - 40xER40 3 - 26	409.02.26	⊙	83	63	32,5	22	75
E4 - 50xER40 3 - 26	509.02.26	⊙	98	63	35	30	75

DIN 69880 E1



Bohrerhalter für Wendeplattenbohrer Form E1
Boring holder for drills with indexable inserts form E1

Abmessung size d ¹ x d ²	Bestellnummer part number	Lieferstatus stock	d ³	d ⁶	h ¹	h ²	l ¹	l ³
E1 - 20x16	209.51.16	⊙	40	50	22	22	67	16
E1 - 20x20	209.51.20	⊙	40	50	22	22	67	16
E1 - 20x25	209.51.25	⊙	45	50	22	22	71	16
E1 - 25x16	259.51.16	⊙	40	58	25	25	67	18
E1 - 25x20	259.51.20	⊙	40	58	25	25	67	18
E1 - 25x25	259.51.25	⊙	45	58	25	25	71	18
E1 - 30x16	309.51.16	⊙	36	68	28	30	64	22
E1 - 30x20	309.51.20	⊙	40	68	28	30	67	22
E1 - 30x25	309.51.25	⊙	45	68	28	30	71	22
E1 - 30x32	309.51.32	⊙	52	68	28	30	75	22
E1 - 30x40	309.51.40	⊙	60	68	28	30	95	22
E1 - 40x16	409.51.16	⊙	36	83	32,5	-	64	22
E1 - 40x20	409.51.20	⊙	40	83	32,5	-	67	22
E1 - 40x25	409.51.25	⊙	45	83	32,5	-	75	22
E1 - 40x32	409.51.32	⊙	52	83	32,5	-	75	22
E1 - 40x40	409.51.40	⊙	60	83	32,5	-	90	22
E1 - 50x16	509.51.16	⊙	40	98	35	-	66	30
E1 - 50x20	509.51.20	⊙	40	98	35	-	66	30
E1 - 50x25	509.51.25	⊙	45	98	35	-	80	30
E1 - 50x32	509.51.32	⊙	52	98	35	-	80	30
E1 - 50x40	509.51.40	⊙	65	98	35	-	90	30
E1 - 50x50	509.51.50	⊙	75	98	35	-	100	30

Lieferzeit

- ⊙ ab Lager lieferbar - Zwischenverkauf vorbehalten
- ⊕ nicht lagerhaltig - Lieferzeit auf Anfrage

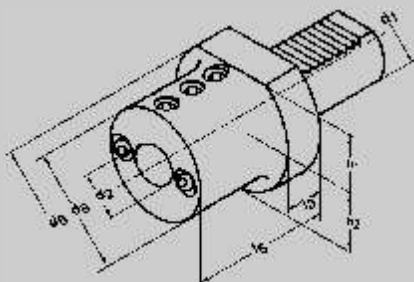
delivery time

- ⊙ on stock, subject to prior sale
- ⊕ not on stock, delivery time upon request

Bohrerhalter boring bar holder



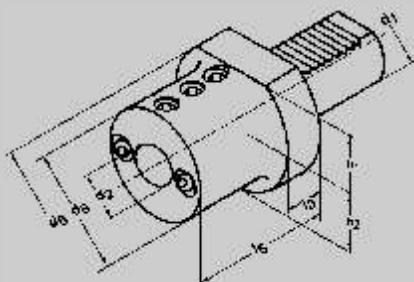
DIN 69880 E2



Bohrerhalter Form E2
Boring bar holder form E2

Abmessung size d ¹ x d ²	Bestellnummer part number	Lieferstatus stock	d ⁶	d ⁸	h ¹	h ²	l ³	l ⁶
E2 - 16x06	169.52.06	⊙	40	32	18	18	13	44
E2 - 16x08	169.52.08	⊙	40	32	18	18	13	44
E2 - 16x10	169.52.10	⊙	40	32	18	18	13	44
E2 - 16x12	169.52.12	⊙	40	40	18	18	13	44
E2 - 16x16	169.52.16	⊙	40	40	18	18	13	44
E2 - 20x08	209.52.08	⊙	50	40	-	23	18	50
E2 - 20x10	209.52.10	⊙	50	40	-	23	18	50
E2 - 20x12	209.52.12	⊙	50	40	-	23	18	50
E2 - 20x16	209.52.16	⊙	50	40	-	23	18	50
E2 - 20x20	209.52.20	⊙	50	50	-	23	18	50
E2 - 20x25	209.52.25	⊙	50	50	-	23	18	60
E2 - 25x08	259.52.08	⊙	58	40	25	25	18	50
E2 - 25x10	259.52.10	⊙	58	40	25	25	18	50
E2 - 25x12	259.52.12	⊙	58	40	25	25	18	50
E2 - 25x16	259.52.16	⊙	58	40	25	25	18	50
E2 - 25x20	259.52.20	⊙	58	58	25	25	18	50
E2 - 25x25	259.52.25	⊙	58	58	25	25	18	60

DIN 69880 E2

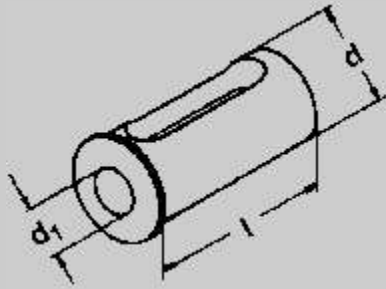


Bohrerhalter Form E2
Boring bar holder form E2

Abmessung size d ¹ x h ¹	Bestellnummer part number	Lieferstatus stock	d ⁶	d ⁸	h ¹	h ²	l ³	l ⁶
E2 - 30x08	309.52.08	⊙	68	55	28	30	22	60
E2 - 30x10	309.52.10	⊙	68	55	28	30	22	60
E2 - 30x12	309.52.12	⊙	68	55	28	30	22	60
E2 - 30x16	309.52.16	⊙	68	55	28	30	22	60
E2 - 30x20	309.52.20	⊙	68	55	28	30	22	60
E2 - 30x25	309.52.25	⊙	68	55	28	30	22	60
E2 - 30x32	309.52.32	⊙	68	68	28	30	22	75
E2 - 40x08	409.52.08	⊙	83	55	32,5	-	22	75
E2 - 40x10	409.52.10	⊙	83	55	32,5	-	22	75
E2 - 40x12	409.52.12	⊙	83	55	32,5	-	22	75
E2 - 40x16	409.52.16	⊙	83	55	32,5	-	22	75
E2 - 40x20	409.52.20	⊙	83	55	32,5	-	22	75
E2 - 40x25	409.52.25	⊙	83	55	32,5	-	22	75
E2 - 40x32	409.52.32	⊙	83	83	32,5	-	22	75
E2 - 40x40	409.52.40	⊙	83	83	32,5	-	22	90
E2 - 50x12	509.52.12	⊙	98	68	35	-	30	90
E2 - 50x16	509.52.16	⊙	98	68	35	-	30	90
E2 - 50x20	509.52.20	⊙	98	68	35	-	30	90
E2 - 50x25	509.52.25	⊙	98	68	35	-	30	90
E2 - 50x32	509.52.32	⊙	98	68	35	-	30	90
E2 - 50x40	509.52.40	⊙	98	98	35	-	30	90
E2 - 50x50	509.52.50	⊙	98	98	35	-	30	100

Lieferzeit
 ⊙ ab Lager lieferbar - Zwischenverkauf vorbehalten
 ◇ nicht lagerhaltig - Lieferzeit auf Anfrage

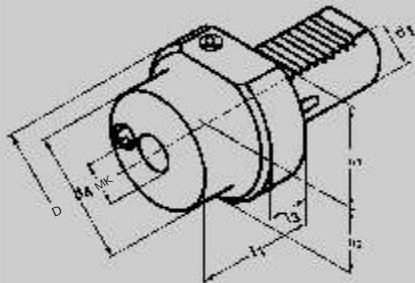
delivery time
 ⊙ on stock, subject to prior sale
 ◇ not on stock, delivery time upon request



Reduzierbuchse für Bohrstangenhalter
 reduction bushes for boring bar holder

	Bestellnummer part number	Lieferstatus stock	d	d ¹	l
	709.25.06	⊙	25	6	50
	709.25.08	⊙	25	8	50
	709.25.10	⊙	25	10	50
	709.25.12	⊙	25	12	50
	709.25.16	⊙	25	16	50
	709.25.20	⊙	25	20	50
	709.32.06	⊙	32	6	70
	709.32.08	⊙	32	8	70
	709.32.10	⊙	32	10	70
	709.32.12	⊙	32	12	70
	709.32.16	⊙	32	16	70
	709.32.20	⊙	32	20	70
	709.32.25	⊙	32	25	70
	709.40.06	⊙	40	6	80
	709.40.08	⊙	40	8	80
	709.40.10	⊙	40	10	80
	709.40.12	⊙	40	12	80
	709.40.16	⊙	40	16	80
	709.40.20	⊙	40	20	80
	709.40.25	⊙	40	25	80
	709.40.32	⊙	40	32	80

DIN 69880 F1



Bohrerhalter für MK-Werkzeuge Form F1
 holder for M.T. shank form F1

Abmessung size d ¹ x MK	Bestellnummer part number	Lieferstatus stock	d ⁴	D	l ¹	l ³	h ¹	h ²
F1 16xMK1	169.07.01	⊙	32	40	32	13	18	18
F1 20xMK1	209.07.01	⊙	-	50	23	-	22	23
F1 20xMK2	209.07.02	⊙	40	50	90	30	22	23
F1 25xMK1	259.07.01	⊙	-	58	23	-	25	25
F1 25xMK2	259.07.02	⊙	-	58	27	-	25	25
F1 30xMK1	309.07.01	⊙	-	68	27	-	28	30
F1 30xMK2	309.07.02	⊙	-	68	27	-	28	30
F1 30xMK3	309.07.03	⊙	58	68	40	22	28	30
F1 40xMK2	409.07.02	⊙	55	83	36	22	32,5	-
F1 40xMK3	409.07.03	⊙	55	83	36	22	32,5	-
F1 40xMK4	409.07.04	⊙	68	83	80	22	32,5	-
F1 50xMK2	509.07.02	⊙	55	98	36	30	35	-
F1 50xMK3	509.07.03	⊙	58	98	36	30	35	-
F1 50xMK4	509.07.04	⊙	68	98	50	30	35	-
F1 50xMK5	509.07.05	⊙	75	98	72	30	35	-

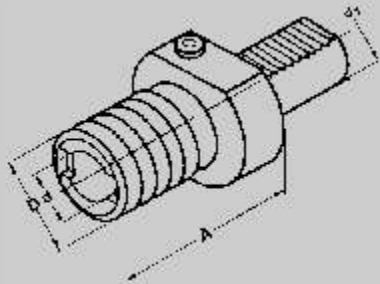
Lieferzeit

- ⊙ ab Lager lieferbar - Zwischenverkauf vorbehalten
- ⊕ nicht lagerhaltig - Lieferzeit auf Anfrage

delivery time

- ⊙ on stock, subject to prior sale
- ⊕ not on stock, delivery time upon request

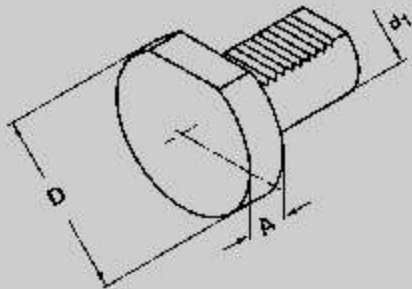
DIN 69880 E4



Gewindeschneid - Schnellwechselfutter ohne
 Längenausgleich auf Druck und Zug
 Quick - change tapping chucks without length compensation

Spannbereich capacity	Bestellnummer part number	Lieferstatus stock	d ¹	A	D	d
M3 / M14	209.16.12.1	⊙	20	55	38	19
M3 / M14	259.16.12.1	⊙	25	55	38	19
M3 / M14	309.16.12.1	⊙	30	55	38	19
M5 / M22	309.16.20.1	⊙	30	77	54	31
M3 / M14	409.16.12.1	⊙	40	55	38	19
M5 / M22	409.16.20.1	⊙	40	77	54	31
M3 / M14	509.16.12.1	⊙	50	55	38	19
M5 / M22	509.16.20.1	⊙	50	77	54	31

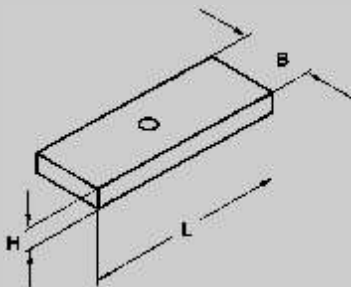
DIN 69880 E4



Schutzstopfen aus Stahl
 Protection steel plug

d ¹	Bestellnummer part number	Lieferstatus stock	A	D
16x13	169.29.13	⊙	13	40
20x16	209.29.16	⊙	16	50
25x16	259.29.16	⊙	16	58
30x20	309.29.20	⊙	20	68
40x20	409.29.20	⊙	20	83
50x20	509.29.20	⊙	20	98

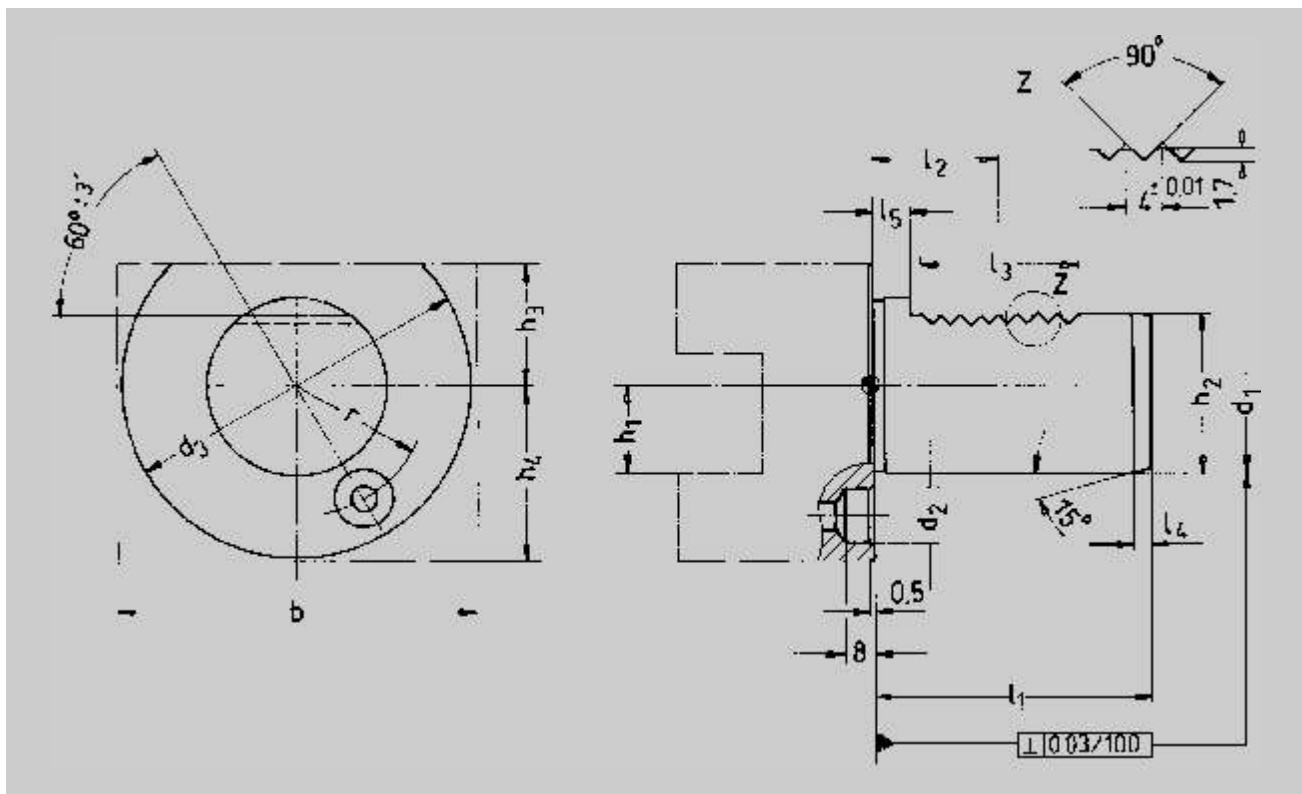
DIN 69880 E4



Unterlegplatte
 shim

BxHxL	Bestellnummer part number	Lieferstatus stock
14x4x54	209.16.01	⊙
18x4x69	309.20.01	⊙
22x5x84	409.25.01	⊙
25x7x99	509.32.01	⊙

Lieferzeit **delivery time**
 ⊙ ab Lager lieferbar - Zwischenverkauf vorbehalten ⊙ on stock, subject to prior sale
 ◇ nicht lagerhaltig - Lieferzeit auf Anfrage ◇ not on stock, delivery time upon request



d1 h6	b	h1 max	d2	d3	h2 ± 0,1	r ± 0,02	l1 max.	l2 ± 0,05	l3 max.	l4 max.	l5
16	42	12	8	40	15,0	14,5	32	12,7	16	2	3,5
20	52	16	10	50	18,0	18,0	40	21,7	24	2	7,0
25	60	16	10	58	23,5	21,0	48	21,7	24	2	7,0
30	70	20	14	68	27,0	25,0	55	29,7	40	2	7,0
40	85	25	14	83	36,0	32,0	63	29,7	40	3	7,0
50	100	32	16	98	45,0	37,0	78	35,7	48	3	8,0

Werkstoff: Legierter Einsatzstahl mit einer Zugfestigkeit im Kern von min. 800 N/mm²

Ausführung: Einsatzgehärtet HRc 60 ± 2, Härtetiefe 0,8 mm ± 0,2mm, brüniert und präzisionsgeschliffen. Alle Werkzeughalter haben eine große verstellbare Kugelspritzdüse und Gewindeanschluss für Rohrverschraubung bzw. innerer Kühlmittelzufuhr.

Material: Case hardened steel, tensile strenght in the core min. 800 N/mm

Execution: Case hardened HRc 60 ± 2, Depth of case 0,8 mm ± 0,2 mm, black-finished and grinded. All toolholders have a big moveable coolant nozzle and a thread for external coolant.



ZINNER GmbH

Präzisions-Werkzeugfabrik

Postfach 84 01 53 - 90257 Nürnberg - Germany - Tel. (0911) 939 739-0 - Fax (0911) 3 26 23 89
Internet: <http://www.zinner.com> - e-Mail: info@zinner.com